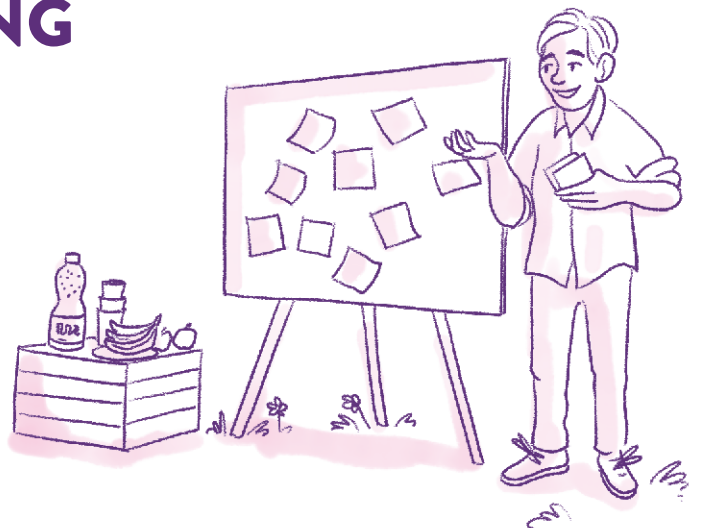
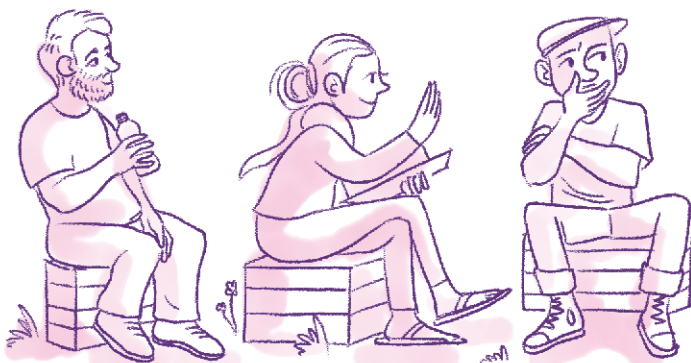


#2 EMPOWERMENT UND BETEILIGUNG



Was?



BENN Hakenfelde fördert durch leicht zugängliche Beteiligungsprozesse das Mitspracherecht der Bevölkerung an Entwicklungen im Quartier. Wir unterstützen insbesondere die Beteiligung von häufig benachteiligten Gruppen, wie zum Beispiel Menschen mit Fluchterfahrungen, Senior*innen und junge Menschen.

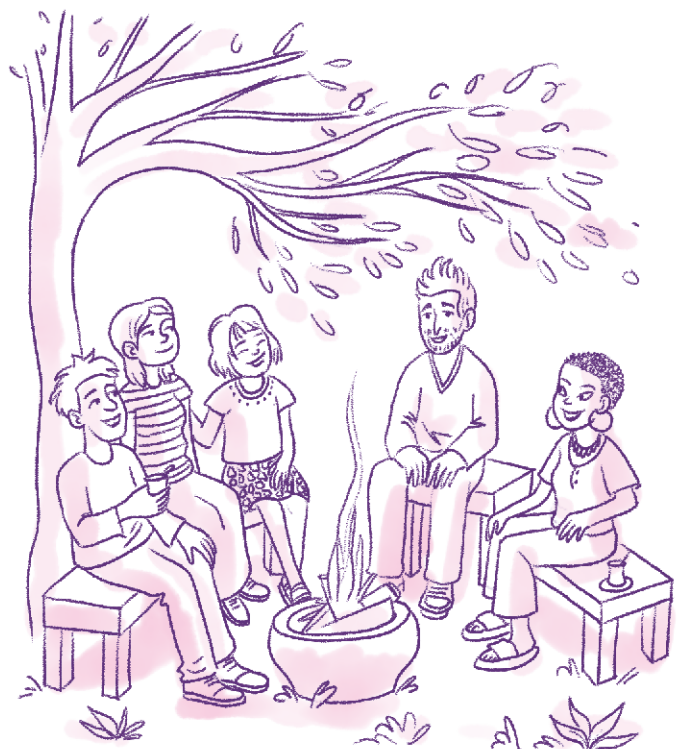
Warum?

Fehlende Aufenthaltsorte und Angebote für benachteiligte Gruppen erschwert die Beteiligung aller Nachbar*innen. Um sicherzustellen, dass alle Stimmen gehört werden, die Interessensvielfalt und die soziale Gerechtigkeit gefördert werden, soll ein regelmäßiger Austausch der Zielgruppen gefördert werden.

Wie?

STÄRKUNG DES SELBSTVERTRAUENS UND DER SELBSTBESTIMMUNG VON NACHBAR*INNEN

- Veranstaltung von Nachbarschaftsforen zu aktuellen Themen, z. B. BENN Hakenfelde Zukunftswerkstatt 
- Unterstützung von Jugendclubs, Jugendgremien und anderen Beteiligungsformen unter Einbezug von Jugendförderprogrammen
- Förderung von Geflüchteten in Räte, Gremien und lokale Beteiligungsstrukturen, z. B. im Quartiersrat des Quartiersmanagements Spandauer Neustadt
- Ermutigung von Nachbar*innen aktiv zu werden und eigene Ideen umzusetzen, z. B. durch BENN Sach- und Honorarmittel und der Unterstützung eigener Projekte durch Öffentlichkeitsarbeit 



Was möchten wir erreichen?

BENN möchte eine nachhaltige Beteiligungsstruktur im Kiez etablieren, indem Initiativen, Beteiligungsformate oder Projekträume, die im Rahmen des BENN-Programms entstanden sind, durch engagierte Nachbarn und selbstorganisierte Initiativen weitergeführt werden.